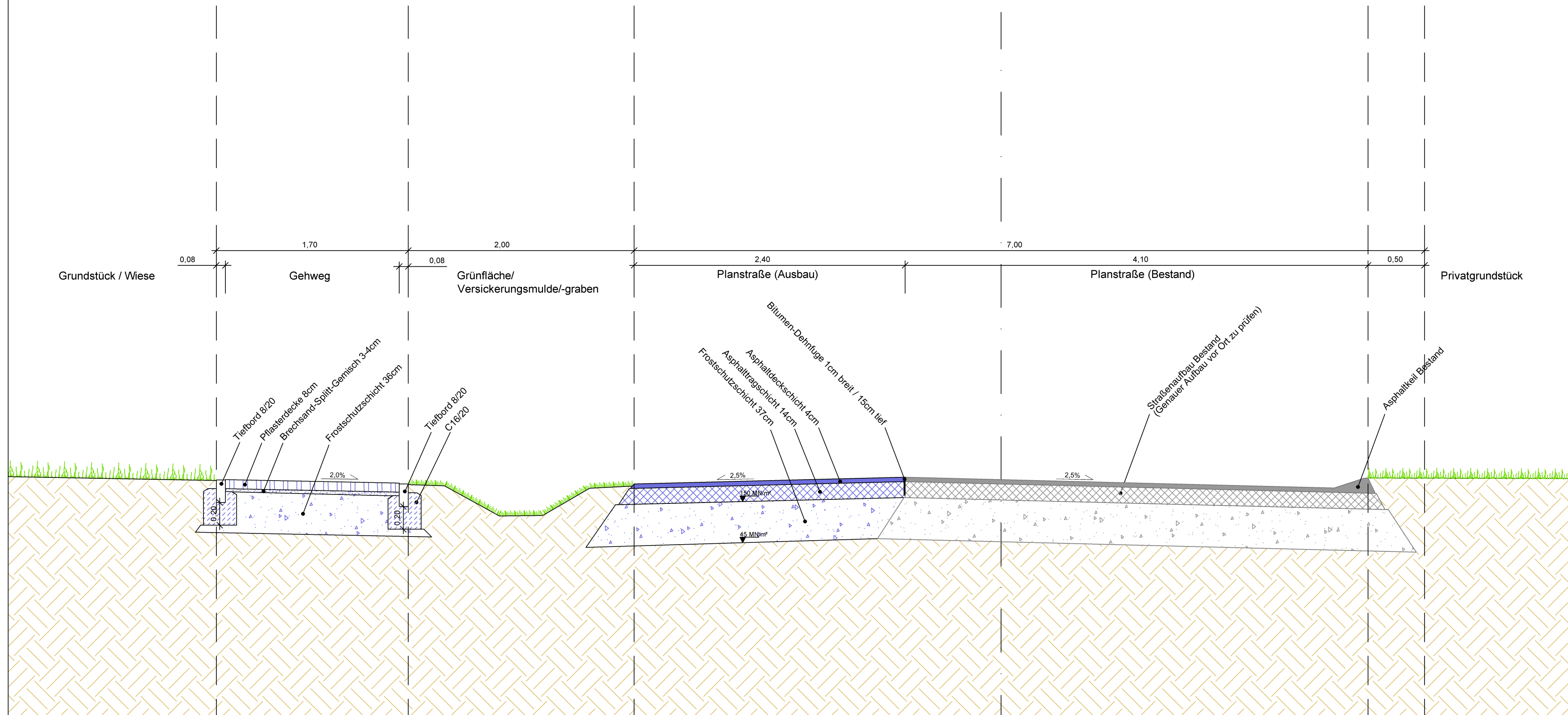


# Regelquerschnitt Planstraße



Vorhabenbezogener  
Bebauungsplan  
"Senioren-Wohnheim"

**OG Fürfeld**

Anlage 1: Vorhaben- und  
Erschließungsplan

Ingenieure - Landschaftsarchitekten - Raum- und Umweltplaner



Jugenheimer Straße 22, 55270 Engelstadt  
06130/91969-0  
06130/91969-18  
Info@doerhoefer-planung.de  
http://www.doerhoefer-planung.de

Objekt:	● Vorhabenbezogener Bebauungsplan "Senioren-Wohnheim"			
Plan:	● Anlage 1: Vorhaben- und Erschließungsplan Teilplan VEP 4a: Straßenplanung - Regelquerschnitt			
Planungsträger:	● OG Fürfeld			
Vorhabenträger:	● Römerhaus Bauträger GmbH, Schifferstadt			
Maßstab:	Plan-Nr.:	Verfasser:	Datum:	Projekt-Nr.:
1:25	VEP 4a	dplbk	10.02.2021	1747/19