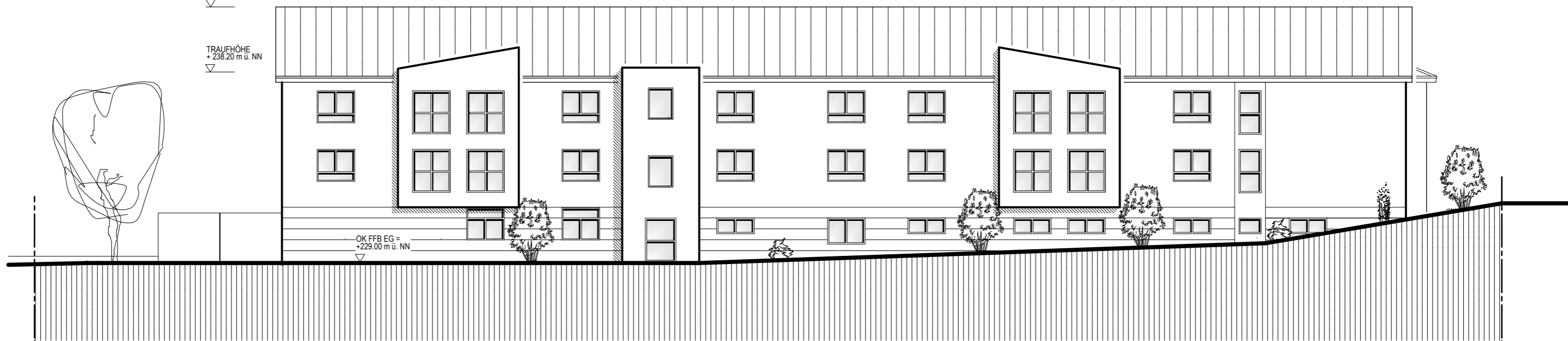


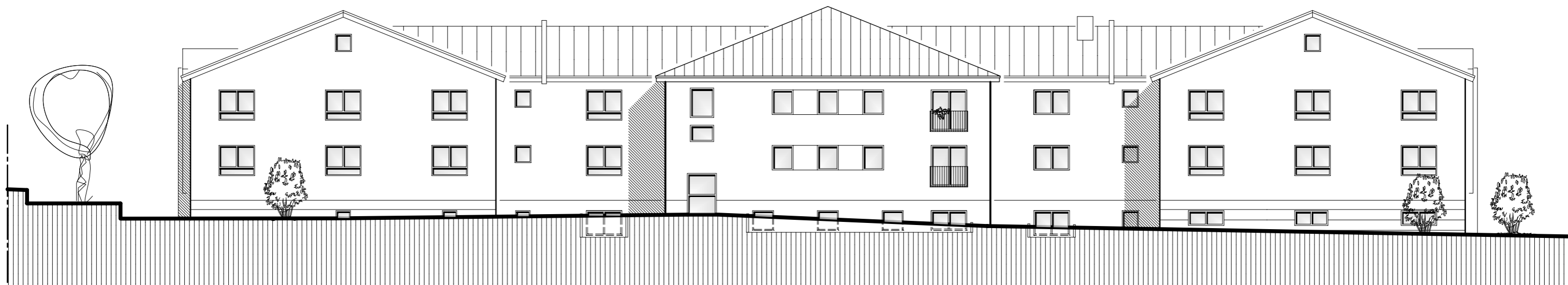
FIRSTHÖHE FLÜGEL A UND B  
+ 241.40 m ü. NN

TRAUFHÖHE  
+ 238.20 m ü. NN

OK FFB EG =  
+229.00 m ü. NN



ANSICHT WEST



ANSICHT SÜD

## VORHABEN- UND ERSCHLIESSUNGSPLAN

### SENIOREN-RESIDENZ

55546 FÜRFELD

BAUHERR:

**RÖMERHAUS BAUTRÄGER GMBH**

HOFSTÜCKSTRASSE 26 67105 SCHIFFERSTADT

TEL.: 06235/9583-0 FAX: 06235/9583-10

**ANSICHT WEST / ANSICHT SÜD**

**1/200**